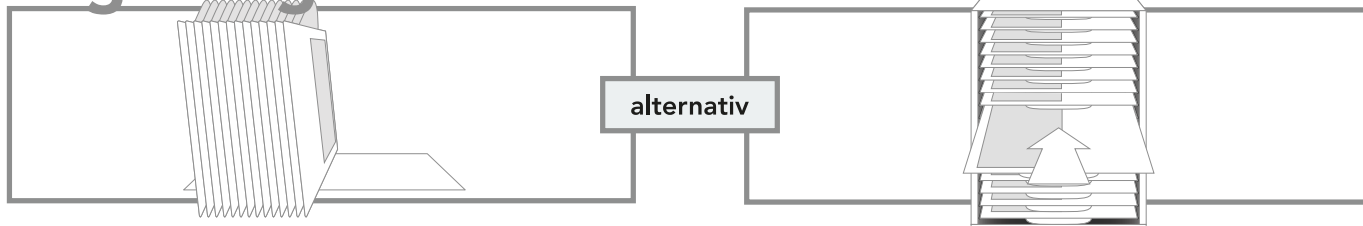


EPS 2.0 by DiCoSo

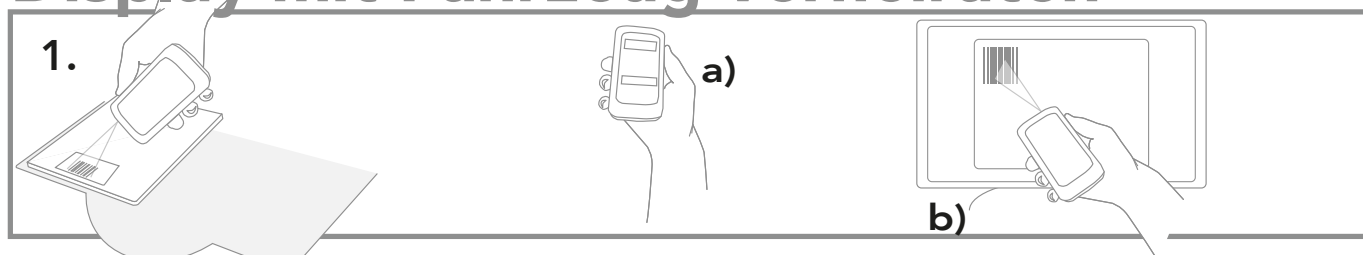
Anleitung zur Verwendung & Aufbewahrung elektronischer Preisschilder

Lagerung



1. Die Preisschilder stehend lagern
 2. Die runde Lasche muss nach oben ragen
- alternativ
1. Schrank mit Einschüben zur sicheren Verwahrung verwenden.
 - i Schränke sind über info@dicoso.de bestellbar

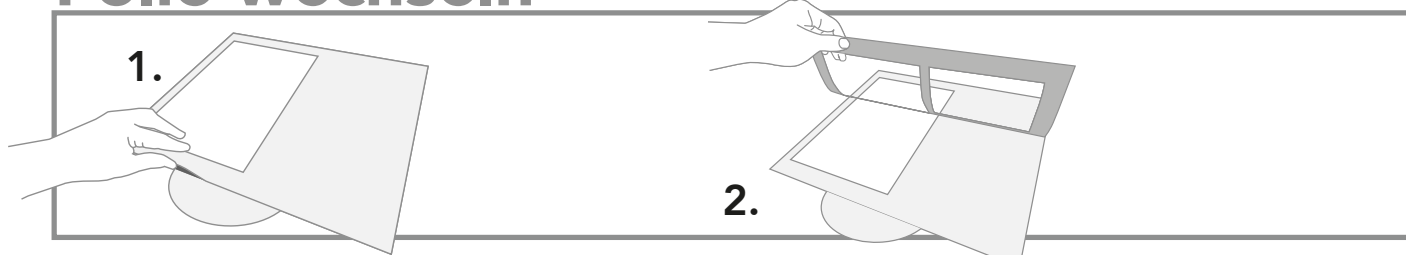
Display mit Fahrzeug verheiraten



1. QR-/Barcode auf Rückseite des Displays mit Scanner auslesen
2. Fahrzeug ID mit Scanner entweder a) manuell eintippen oder b) Computer abschnappen. Das Fahrzeug wird mit Display gekoppelt

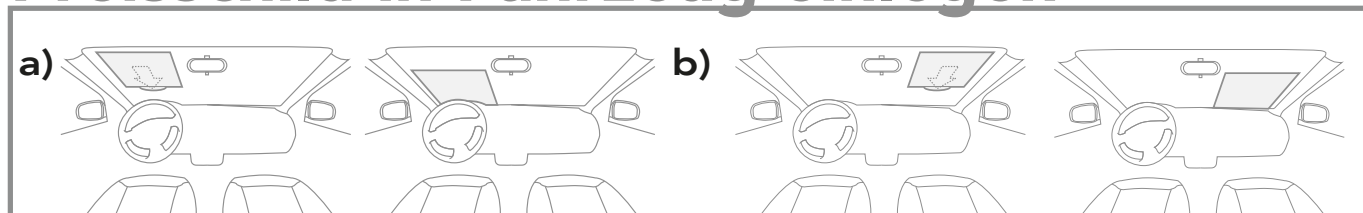
WICHTIG: Die Verknüpfung von Display und Fahrzeug mit dem Handscanner darf ausschließlich am Arbeitsplatz, innerhalb des Verkaufsraums durchgeführt werden. Das Display muss den anzuzeigenden Datensatz und die damit einhergehende Bildaktualisierung erhalten haben, bevor das Display in das Fahrzeug verbracht wird!. Eine Verknüpfung und die damit verbundene Bildaktualisierung im Außenbereich, unter Sonneneinstrahlung und Temperaturen außerhalb von +0 bis 40°C führt zu nachhaltigen Schäden am Display!

Folie wechseln



1. Folie vorsichtig neben Lasche anheben.
2. Folie vorsichtig abziehen und neue Folie auf das Alu auflegen.

Preisschild in Fahrzeug einlegen



1. Preisschild **vorsichtig** mit runder Lasche in den Lüftungsschacht des Fahrzeuges an der Windschutzscheibe einschieben. Platzierung entweder a) Fahrerseite, oder b) Beifahrerseite. Einfaches einstecken genügt - keinen Druck ausüben!